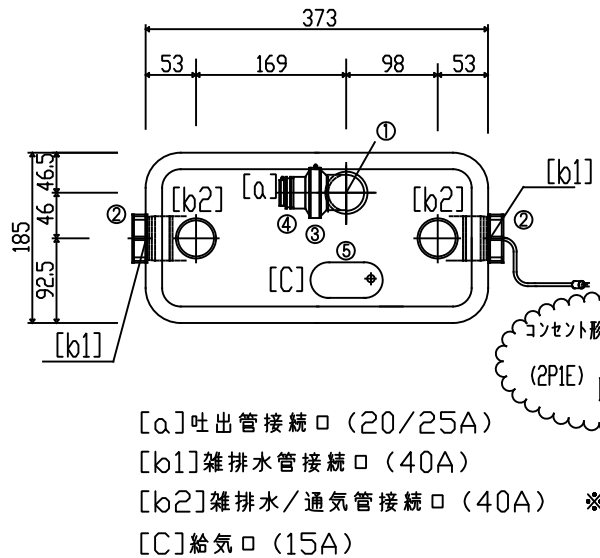


# 1.寸法 単位 (mm)



[a]吐出管接続口 (20/25A)

[b1]雑排水管接続口 (40A)

[b2]雑排水/通気管接続口 (40A) ※使用時は開口処理必要

[C]給気口 (15A)

用途  
雑排水専用

特徴

○省スペース大容量

注意事項

- 油脂分の多い排水の場合は故障の原因となります。上流側にグリストラップの設置を推奨いたします
- 吐出管には止水弁を取付けて下さい

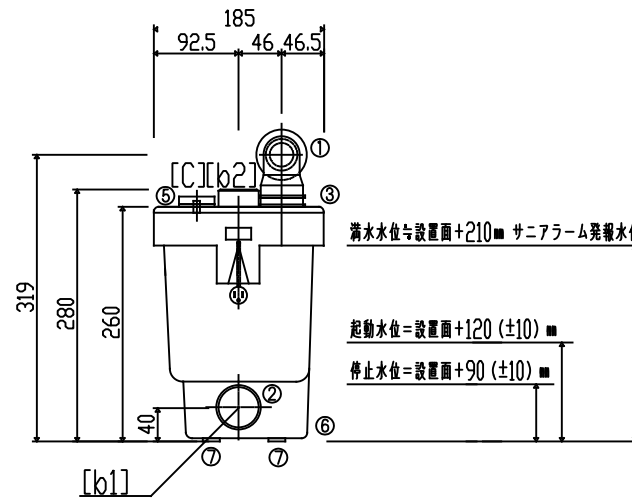
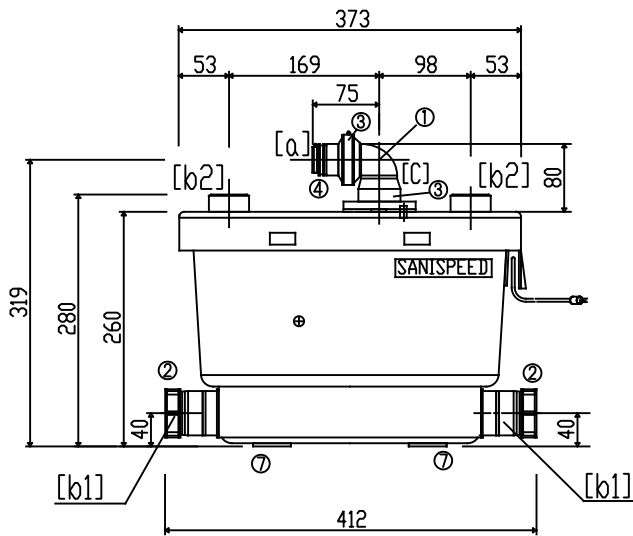
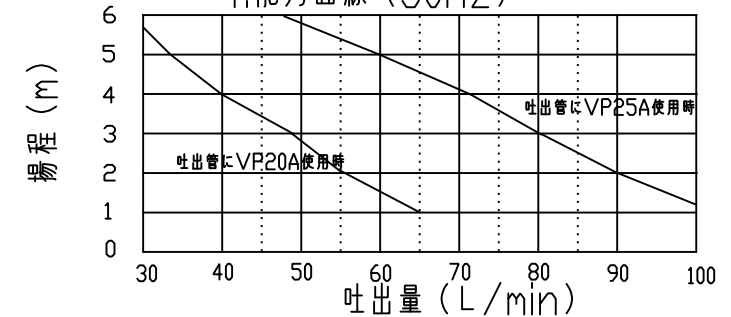
# 2.仕様

商品名 型番	定格電圧 定格消費電力	長さ 電源コード	能力	質量	耐用温度
サニスPEED SSP-100	単相100V 50/60Hz 380/460w	1.5m	最大全揚程 6m 最大水平圧送距離 70m	5.8Kg	75℃で5分以上連続流入の無い事

# 3.部品表

品名	材質	数量	備考
① 吐出用エルボ逆止弁付	PP	1	
ゴムジョイント白40mm	EPDM	3	雑排水及び通気管接続用
② 流入口逆止弁付	PP,EPDM	2	未使用時閉止蓋付
③ ホースバンド32~55mm	亜鉛メッキ鋼板	7	
④ ホースバンド25~40mm	亜鉛メッキ鋼板	1	
⑤ 通気口蓋	PP	1	
⑥ 本体固定アダプタ	EPDM	2	
⑦ 防振用パッド	ウレタン	4	

# 4.能力曲線 (50Hz)



※仕様・部品その他については改良の為、予告なく変更する場合があります。

サニスPEED仕様図

検図	作図	作成日
澤畑	藤井	2015.10.21修正 2017.04.17修正

SFA Japan株式会社  
東京都中央区日本橋箱崎町20-3  
TEL 03-5623-3151